

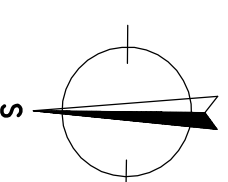


RODINNÝ DOMEK

**NOVA Line 722A/45°**

(BEZ PODSKLEPENÍ)

ROZTEČ VAZNIC 3200mm

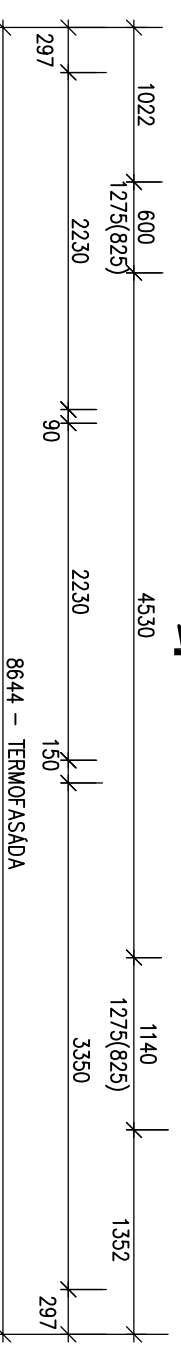
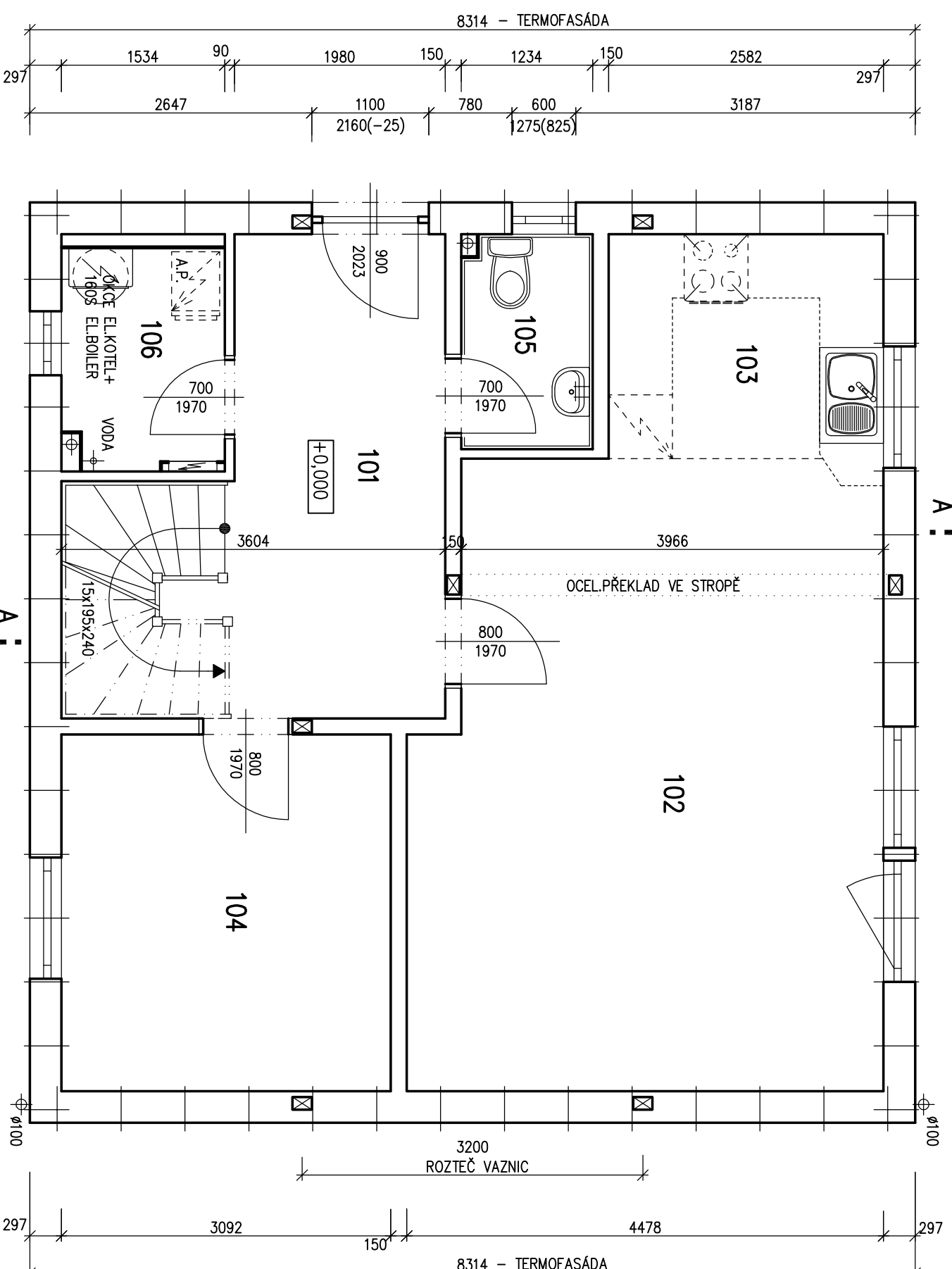
**PŮDORYS PŘÍZEMÍ**  
M 1:50**POZNÁMKA:**

1. ZAŘÍZOVACÍ PŘEDMĚTY A KONSTRUKCE ZNAZORNĚNÉ ČÁRKOVANĚ NEJSOU DODÁVKOU RD RÝMAŘOV
2. TECHNICKÉ ZMĚNY JSOU VYHRAZENY

**LEGENDA MÍSTNOSTI :**

ČÍSLO	ÚČEL MÍSTNOSTI	PLOCHA m <sup>2</sup>
101	CHODBA, SCHODIŠTĚ	12,63
102	OBÝVACÍ POKOJ	25,27
103	KUCHYŇĚ	5,45
104	POKOJ	10,36
105	WC	2,46
106	TECHNICKÁ MÍSTNOST	3,09

OBÝTNÁ PLOCHA :	35,63
PŘÍSLUŠENSTVÍ :	23,63
UŽITKOVÁ PLOCHA :	59,26
CELKOVÁ PLOCHA (PODLAHOVÁ) :	59,26
CELKOVÁ PLOCHA (ZASTAVĚNÁ) :	71,87



Autorizovaný inženýr	Ing. Zdeněk Chromý	Zpracovatel	
Vypracoval	Ing. David Ondra	Projekt	
Investor-staveniště		Datum:	Číslo HS:

S.O. III  
SCHODY N78-PS  
MODEL 2014

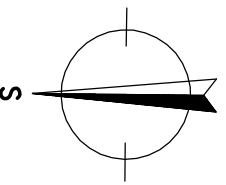


# NOVA Line 722A/45°

ROZTEČ VAZNIC 3200  
(RD BEZ PODSKLEPENÍ)

## PŮDORYS PODKROVÍ

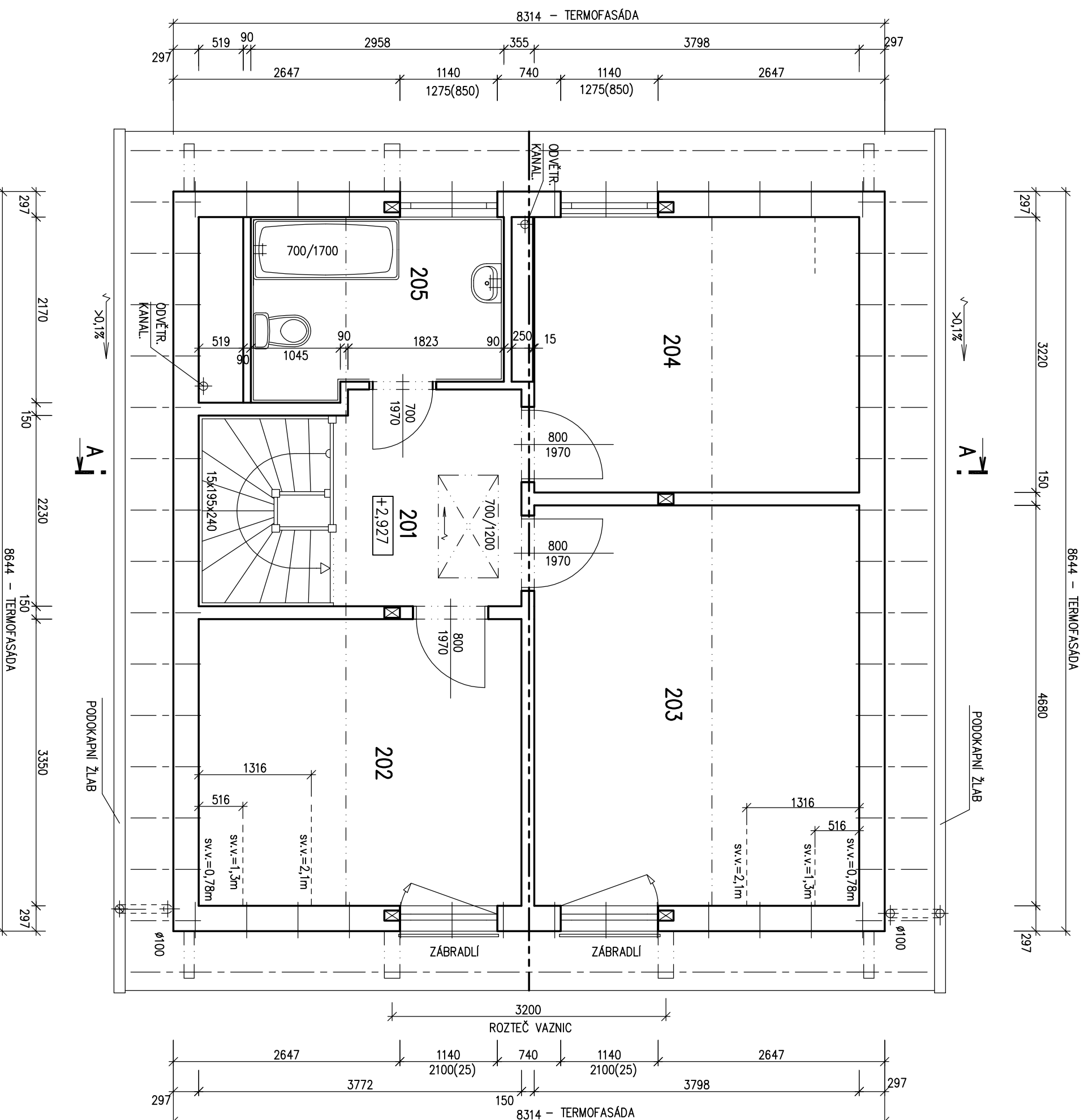
M 1:50



- POZNÁMKA:**
- ZARIŽOVACÍ PŘEDMĚTY A KONSTRUKCE ZNAZORNĚNÉ ČÁRKOVANĚ NEJSOU DODÁVKOU RD RÝMAŘOV
  - TECHNICKÉ ZMĚNY JSOU VYHRAZENY

### LEGENDA MÍSTNOSTÍ :

ČÍSLO	ÚČEL MÍSTNOSTI	PLOCHA m <sup>2</sup>
201	CHODBA, SCHODIŠTĚ	5,52
202	DĚTSKÝ POKOJ 1	12,64
203	LOŽNICE	17,77
204	DĚTSKÝ POKOJ 2	12,23
205	KOUPELNA	5,95
	OBYTNÁ PLOCHA :	36,84
	PŘÍSLUŠENSTVÍ :	11,47
	UŽITKOVÁ PLOCHA :	48,31
	CELKOVÁ PLOCHA (PDLAHOVÁ) :	54,11



Autorizovaný inženýr	Ing. Zdeněk Chromý	Zpracovatel	
Vypracoval	Ing. David Ondro	Projekt	
Investor-staveniště		Datum:	Číslo HS:

S.O. III  
SCHODY N78-PS  
MODEL 2014

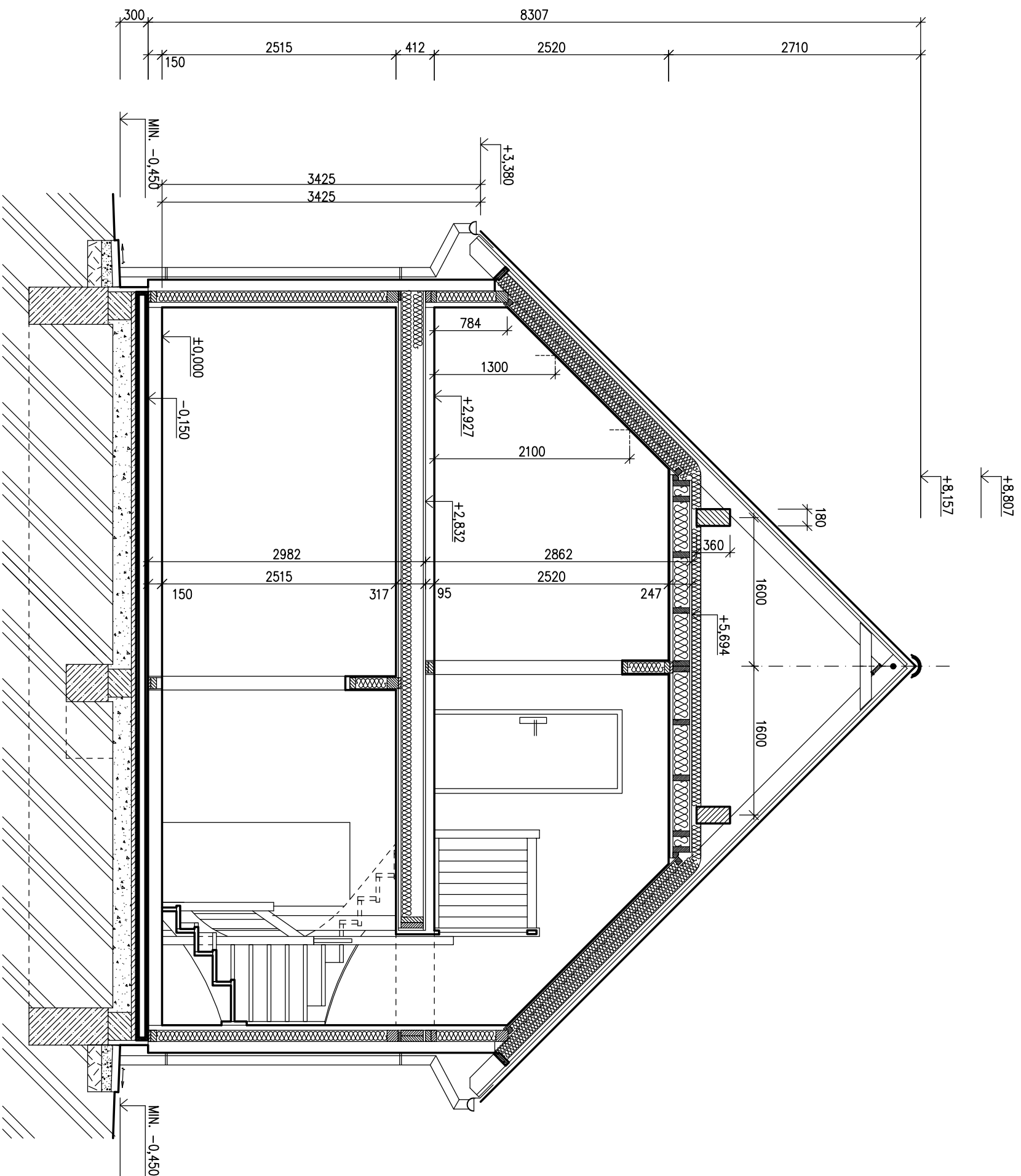


RODINNÝ DOMEK

# NOVA Line 722A/45°

ROZTEČ VAZNIC 3200  
(RD BEZ PODSKLEPENÍ)

ŘEZ A-A  
M 1:50



## LEGENDA MATERIÁLU

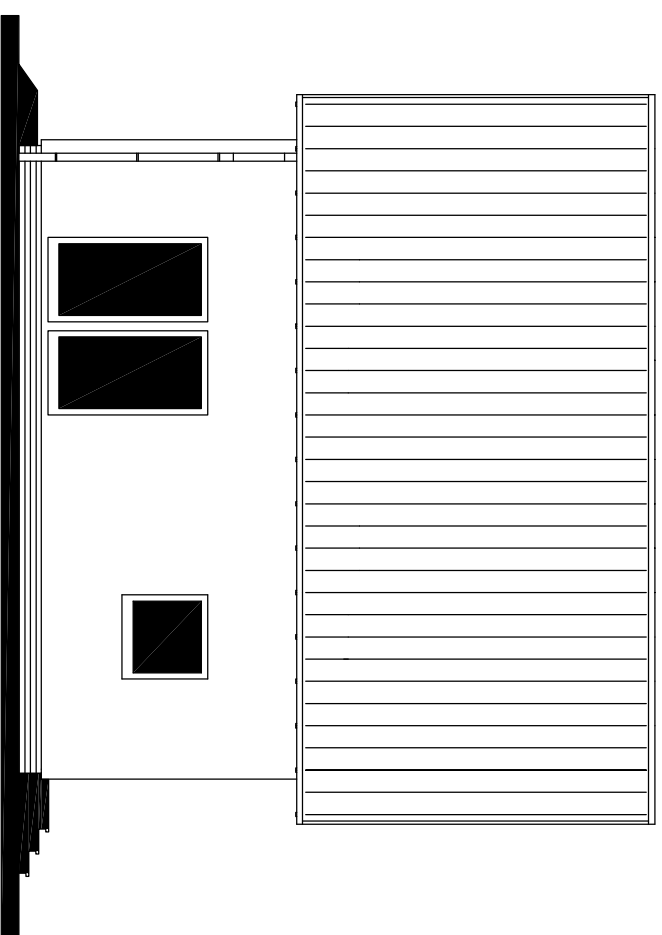
- ROSTLÝ TERÉN
- ŠTĚRKOVÝ NÁSYP
- ZÁSYP
- ŽELEZOBETON
- PROSTÝ BETON
- DŘEVO
- TEPelná IZOLACE

SPODNÍ STAVBA  
DODÁVKA ODBĚRATELE

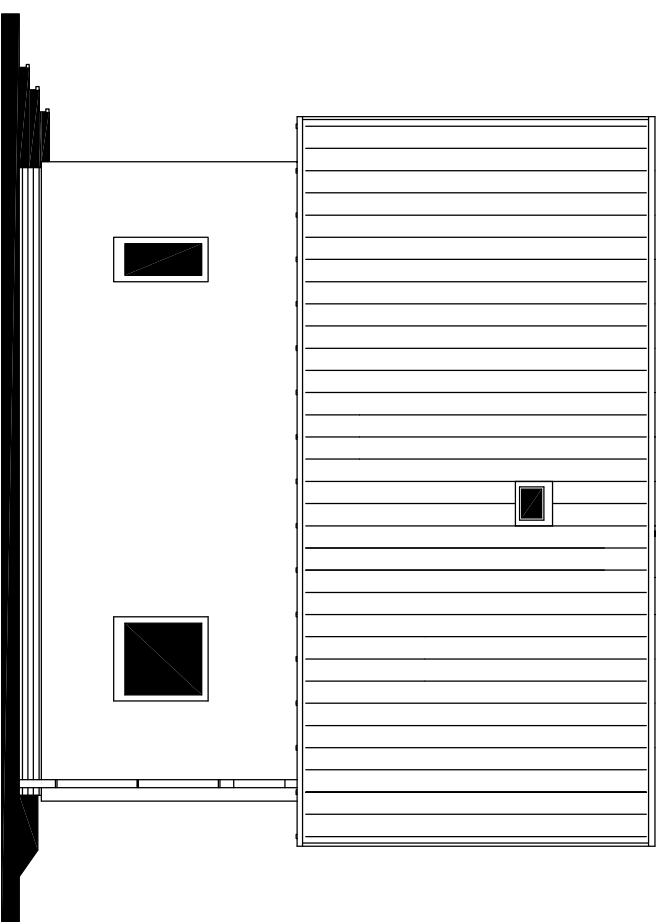
Autorizovaný inženýr		Ing. Zdeněk Chromý	
Vpracoval		Ing. David Ondra	
Investor-staveniště		Zpracovatel	
		Projekt	
		Datum: 06.09.2012	
		Číslo HS:	

MODEL 2013

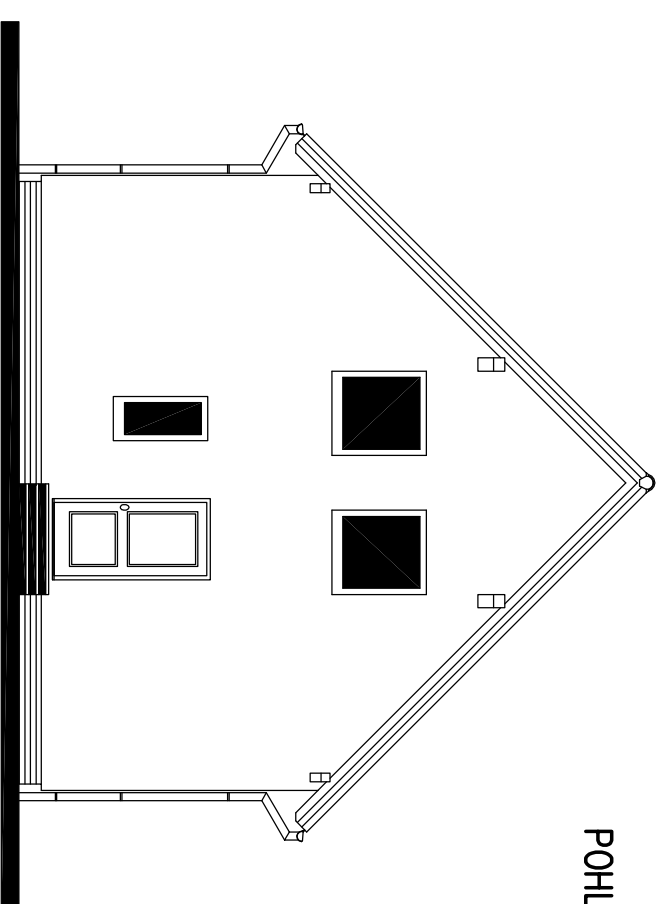
POHLED JIHOVÝCHODNÍ



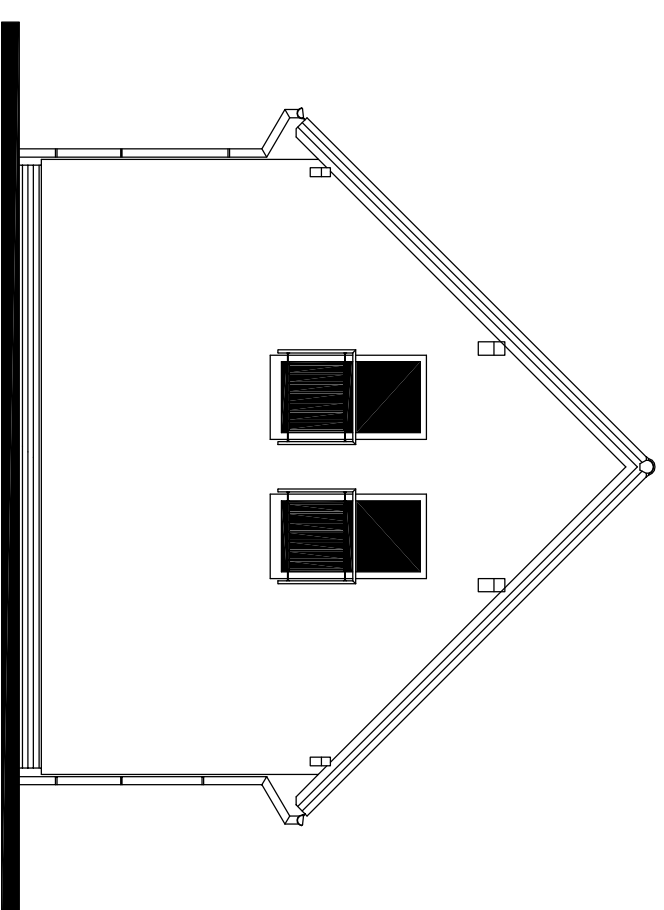
POHLED SEVEROZÁPADNÍ



POHLED SEVEROVÝCHODNÍ



POHLED JHOZÁPADNÍ



RODINNÝ DOMEK  
**RD NOVA 722A/45°-SP**  
 ROZTEČ VAZNIC 3200mm  
 (RD BEZ PODSKLEPENÍ)

POHLEDY M 1:100

MODEL 2013

Autorizovaný inženýr	Ing. Zdeněk Chromý	Zpracovatel	
Vypracoval	Ing. David Ondra	Projekt	
Investor - staveniště		Datum:	04.09.2012
		Číslo HS:	